

にゃんたハツケヨイについて



pepUp.

にゃんたハッケヨイ

にゃんたノ部屋の力士猫たちと腕試しをします。プレイヤーは歩数を重ねて幕下から横綱まで順に倒し期間内にすべてのにゃんた部屋の力士たちを倒せるか！？

<ストーリー>

今回は、ツワモノが集まるにゃんたノ部屋のねこ力士たちと腕試しだ！日ごろ鍛えたねこ力士たち、ちょっとやさっとじゃ倒せないぞ！クセのある力士を倒そう！

にゃんた ハッケヨイ



キャラクター紹介

にゃんたノ部屋の個性的な猫力士たちを紹介！

十両	前頭	小结	関脇	大関	横綱	親方 (隠し)
ツメ伊太井 (つめいたい)	肉球龍 (にくきゅうりゅう)	尾黒山 (おくろやま)	白鬚櫻 (はくしゅうおう)	月夜ノ富士 (つきよのふじ)	猫ヶ嶽 (ねこがたけ)	にゃんた
						
目標歩数40%で登場	目標歩数50%で登場	目標歩数60%で登場	目標歩数70%で登場	目標歩数80%で登場	目標歩数100%で登場	目標歩数120%で登場

序ノ口	序二段	三段目	幕下
マメ千代 (まめちよ)	股タビ (またたび)	ねこ瀬 (ねこぜ)	カツオ武士 (かつおぶし)
			
最初に登場	目標歩数5%で登場	目標歩数10%で登場	目標歩数20%で登場

称号アップの設定：

最初の3つあたりは、比較的アップし易く設定しています。(30日*8000歩目標の場合、12,000歩(5%)

その後、すこし上がり難くしてから中間から終盤は一定のアップをします。

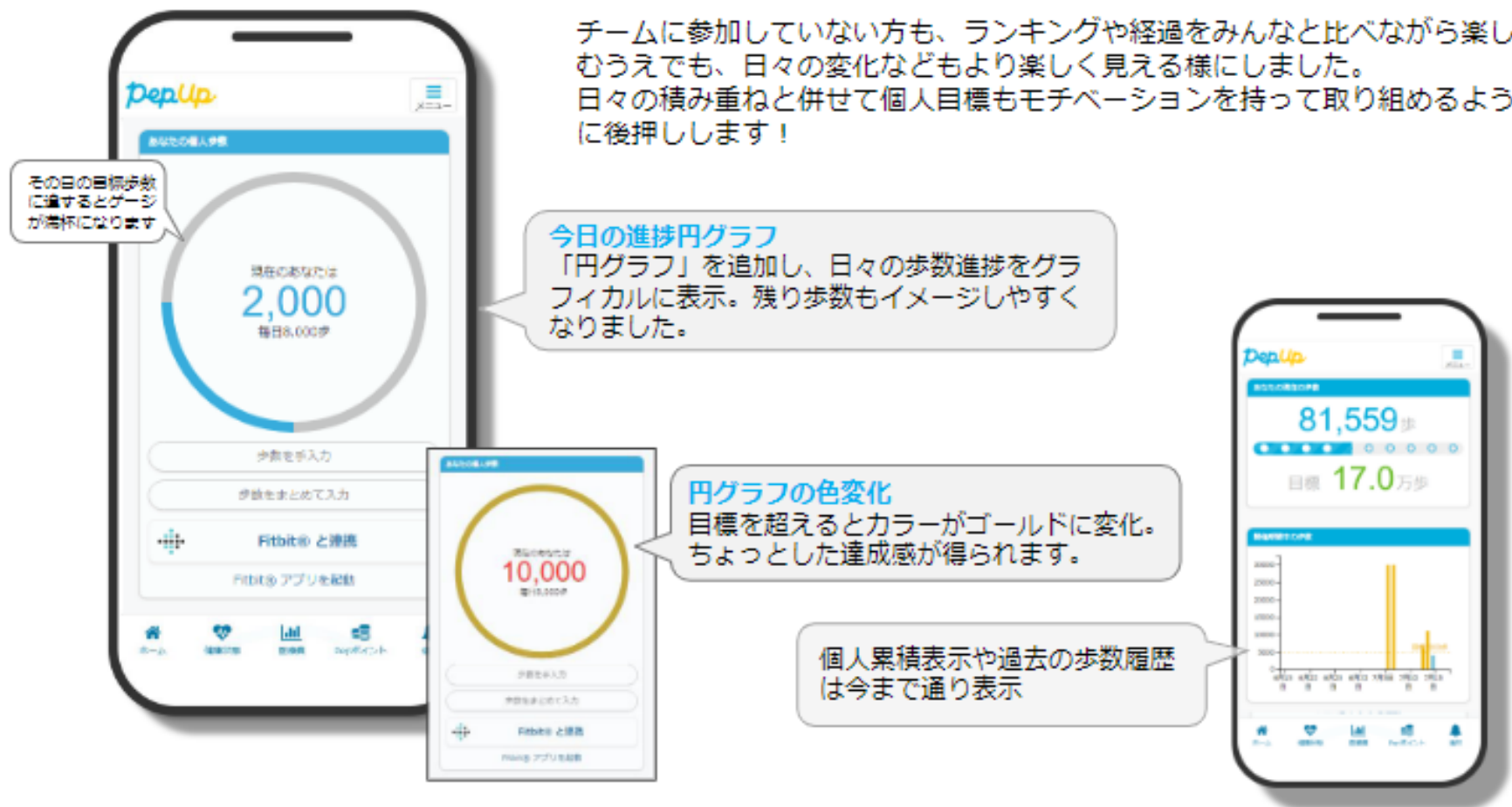
終盤は少しアップし難くして歩数を延伸させる工夫を入れています。

※最終的なデザインやカラーは変更される可能性があります。

ひとりでも楽しく取り組める

その日の進捗を「円グラフ」で分かり易く表示！

現在の歩数を見やすく表示！



チーム参加状況をより見やすく

開いてすぐ見える！ TOPエリアにチームを表示

チームの達成度「%」で表示



ウォーキングラリーならではの「チーム参加」を、より楽しめるようにページの最初に配置しました。また、よりみんなで楽しめるチーム戦の「進捗率」を表示。100%を目指してみんなで頑張ろう！

チーム進捗率表示

チーム進捗率を分かり易く%で表示

目標達成すると文字色変化

さらに数値も上がってさらに歩数を伸ばす後押しに！

個人やチームのランキングは、今までのまま変わりなく表示



個人歩数表示もさまざまな情報で楽しみながら続けられます

個人歩数表示は、その日の歩数だけでなく、「期間内の履歴」や「期間内の平均歩数」「残り日数と目標までの残り歩数の平均」など様々な表示で、続ける目標やモチベーションを提供しています。

